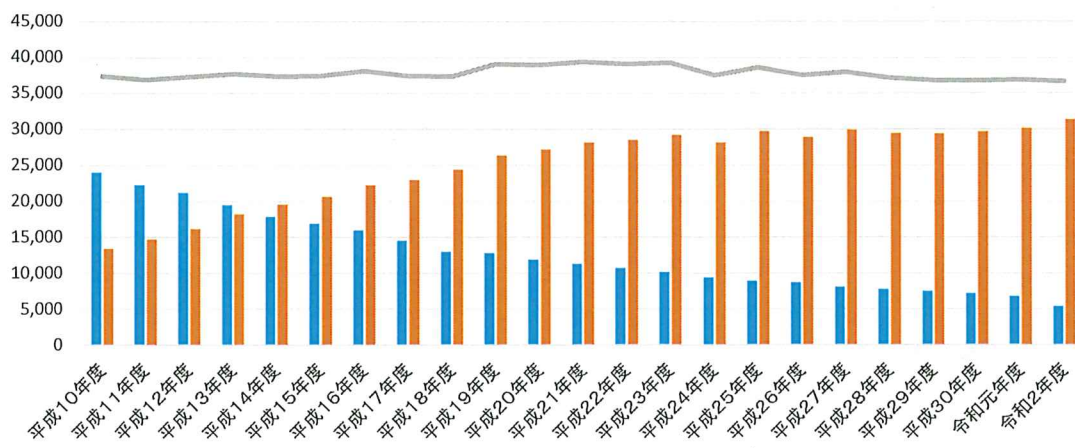


## 狂犬病予防注射頭数の推移

(単位：頭)

年 度	集合注射	個別注射	合計	備 考
平成10年度	24,001	13,403	37,404	個別様式変更
平成11年度	22,240	14,686	36,926	
平成12年度	21,141	16,177	37,318	市町村委譲
平成13年度	19,473	18,236	37,709	個別4月ブロック制導入
平成14年度	17,819	19,545	37,364	
平成15年度	16,862	20,608	37,470	
平成16年度	15,937	22,217	38,154	
平成17年度	14,520	22,937	37,457	
平成18年度	12,968	24,384	37,352	帰国患者2名死亡
平成19年度	12,804	26,343	39,147	
平成20年度	11,829	27,148	38,977	
平成21年度	11,282	28,132	39,414	
平成22年度	10,657	28,477	39,134	
平成23年度	10,098	29,199	39,297	
平成24年度	9,417	28,124	37,541	
平成25年度	8,887	29,703	38,590	
平成26年度	8,667	28,889	37,556	
平成27年度	8,062	29,941	38,003	
平成28年度	7,754	29,436	37,190	
平成29年度	7,460	29,363	36,823	
平成30年度	7,154	29,640	36,794	
令和元年度	6,771	30,147	36,918	前年比 124増
令和2年度	5,348	31,342	36,690	前年比 228減
令和3年度	5,652			

### 狂犬病予防注射頭数の推移



## 令和2年度狂犬病予防注射頭数

(単位：頭)

市町村名	集 合	個 別	合 計	
宇治市	743	4,749	5,492	
城陽市	358	1,989	2,347	
久御山町	201	320	521	
八幡市	0	1,707	1,707	
京田辺市	0	2,172	2,172	
井手町	0	200	200	
宇治田原町	136	286	422	
木津川市	260	2,232	2,492	
笠置町	20	12	32	
和束町	77	80	157	
精華町	233	878	1,111	
南山城村	88	25	113	16,766
向日市	0	1,396	1,396	
長岡京市	270	1,795	2,065	
大山崎町	0	396	396	
亀岡市	253	2,824	3,077	
南丹市	383	733	1,116	
京丹波町	329	336	665	8,715
綾部市	325	915	1,240	
福知山市	717	2,141	2,858	
舞鶴市	409	2,184	2,593	
宮津市	0	477	477	
与謝野町	0	546	546	
伊根町	0	47	47	
京丹後市	546	1,149	1,695	9,456
合 計	5,348	29,589	34,937	
令和元年度同期	7,154	27,833	34,987	
増減	-1,806	1,756	-50	
R2/R1	75%	106%	100%	